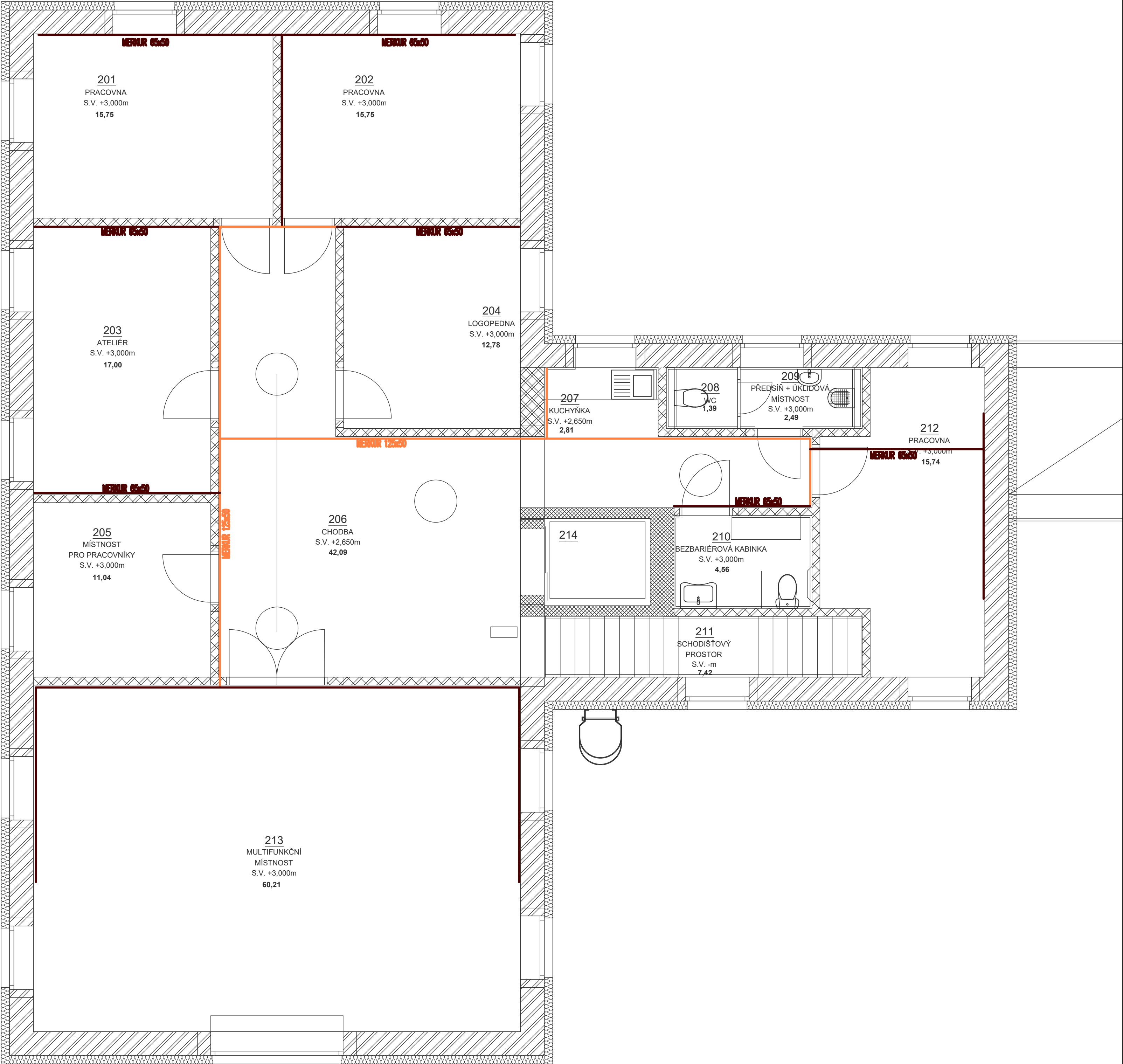


Legenda:

- Dvojzásuvka 230V
- Jednopolový vypínač s časovým omezením
- Křížový vypínač
- Střídavý vypínač
- Sériový vypínač
- Vypínač
- Zásuvka
- Nouzové svítidlo piktogram dolu
- Svítidlo 1
- Svítidlo nouzového osvětlení s vlastním zdrojem
- Světelný zdroj
- Ventilátor
- Sdružené vedení
- Světla
- Vedení obecně
- Zásuvky



POZNÁMKY:

- ROZVODNÁ SOUSTAVA 3FEN ~50Hz/400V-TN-C-S
- OCHRANA PŘED NEBEZPEČNÝM DOTYKOVÝM NAPĚTÍM JE PŘEVEDENA OCHRANNOU AUTOMATICKÝM ODPOJENÍM OD ZDROJE PODLE ČSN 332000-4-41 ed.3
- SVĚTELNÉ ROZVODY BUDOU PŘEVEDENY VODIČI TYPU CYKY-J 3x1,5 A CYKY-J 5x1,5
- ZÁSUVKOVÉ ROZVODY BUDOU PŘEVEDENY VODIČI TYPU CYKY-J 3x2,5 A CYKY-J 5x4
- DODÁVKY JEDNOTLIVÝCH ČÁSTÍ STAVBY JE TŘEBA DŮSLEDNĚ VZÁJEMNĚ PRŮBĚŽNĚ KOORDINOVAT S OHLEDEM NA POSTUPY PROVÁZENÍ A SPOLEČNÉ TRÁSY ROZVODU
- PŘI REALIZACI STAVBY BUDOU DODRŽENY PLATNÉ ČSN A MONTÁŽNÍ NÁVODY VÝROBCŮ DODÁVANÝCH MATERIÁLŮ
- VÝŠKY VYPÍNAČŮ A ZÁSUVEK SOU UPRAVENY DLE NŮŘEM A POŽADAVKŮ INVESTORA A JE NUTNÉ JE KOORDINOVAT S OSTATNÍMI ZAŘÍZENÍMI A VYBAVENÍM DANÝCH PROSTOR
- VÝŠKY OSAZENÍ VYPÍNAČŮ JSOU OBECNĚ STANOVENY NA 120cm NAD ZAPRAVENOU PODLAHOU. V ATYPICKÝCH PROSTORÁCH A PŘÍPÁDECH BUDOU VÝŠKY KONZULTOVÁNY S PROVOZOVATELEM, POPŘ. S PROJEKTANTEM
- VÝŠKY OSAZENÍ ZÁSUVEK JSOU OBECNĚ STANOVENY NA 40cm a 120cm NAD ZAPRAVENOU PODLAHOU. V ATYPICKÝCH PROSTORÁCH A PŘÍPÁDECH BUDOU VÝŠKY KONZULTOVÁNY S PROVOZOVATELEM, POPŘ. S PROJEKTANTEM

INVESTOR: Statutární město Jihlava Masarykovo náměstí 1 586 01 Jihlava		PROJEKTANT: OŘEZ PETR PAČLIK PROJEKTOVÁNÍ ELEKTRICKÝCH ZAŘÍZENÍ		GENERÁL PŘEDSTAVY:	
MÍSTO STAVBY:	Demlova 25, Jihlava	VYPRACOVAL:	PETR PAČLIK	AUTOR:	
STAVEBNÍ ŮŘAD:	Jihlava	ZODP.PROJEKTANT:	PETR PAČLIK	ARCH. NÁVRH:	
NÁZEV AKCE:				FORMÁT:	A2
Nástavba budovy MŠ a SPC Demlova 28, Jihlava				DATUM:	3.5.2022
				STUPEŇ PD:	DPS
				Č. ZAKÁZKY:	011/2022
OBJEKT:				MĚŘITKO:	1:50
Mateřská škola a Speciální pedagogické centrum Jihlava p.o.				SOUBOR:	
ČÁST:				Č.VÝKRESU:	6
D1.4 TECHNICKÁ PROSTŘEDÍ STAVBY c) zařízení silnoproudé elektrotechniky, včetně hromosvodů				Č. PŘE:	1
OBSAH:					
PŮDORYS ÚLOŽNÉHO SYSTÉMU - 2.N.P					